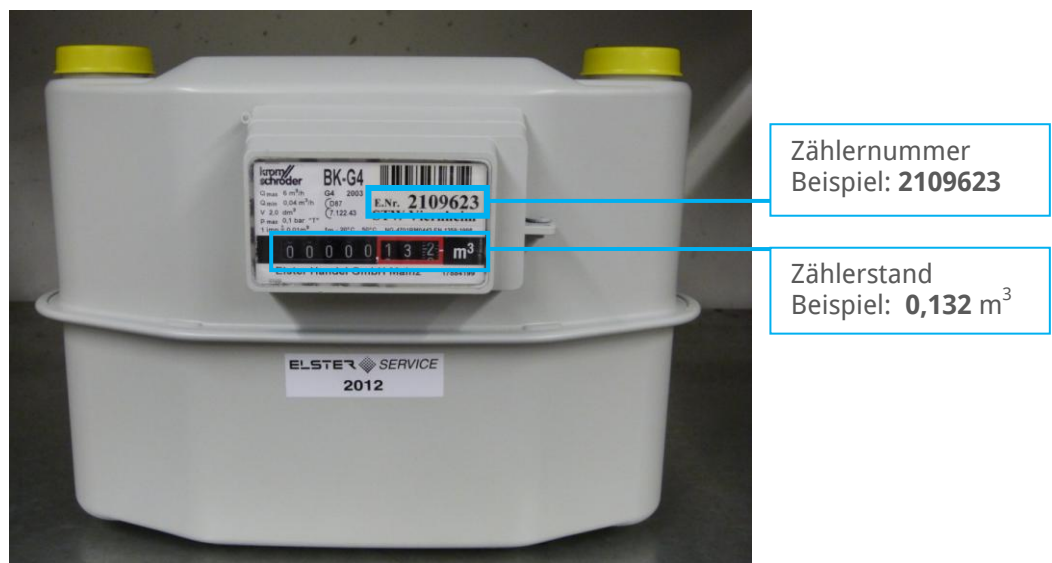


Beschreibung Erdgaszähler

Hier sehen Sie ein Modell eines Erdgaszählers:



Erdgas unterliegt in seiner Zusammensetzung und dem Energiegehalt (Brennwert) natürlichen Schwankungen. Für eine exakte Berechnung der verbrauchten Kilowattstunden (kWh) wird das Kubikmetervolumen (m³) des gelieferten Gases mit dem Brennwert und der Zustandszahl multipliziert:

Kilowattstunde = Kubikmeter x Brennwert x Zustandszahl (z-Zahl)

Der Brennwert ist von der spezifischen Zusammensetzung des Gases abhängig, er ist auf der Abrechnung vermerkt. Die Zustandszahl berücksichtigt den Einfluss der örtlichen Temperatur und des Luftdrucks auf das Gasvolumen (das Volumen von Gas ist abhängig von den durchschnittlichen Temperaturen und der Höhenlage der Gasabnahmestelle).

Stadtwerke Viernheim GmbH
Industriestraße 2
68519 Viernheim

Telefon 06204 / 989-222
Telefax 06204 / 989-250
E-Mail kundenberatung@stadtwerke-viernheim.de
Internet www.stadtwerke-viernheim.de